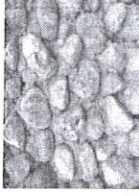

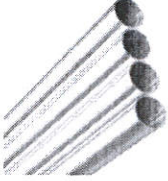
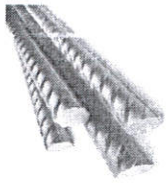




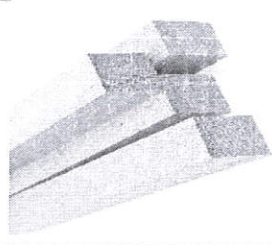







#	Items Description	بيان الأعمال (الوصف)	Unit الوحدة	Quantity الكمية	Unit Cost سعر الوحدة (USD)	Total Amount السعر الاجمالي (USD)	Photo of item صورة البند
	<p>General Instructions:</p> <p>1) The contractor must visit the site before submitting the bid. In case of any obstacles to executing the work as per the drawings or Bill of Quantities, the contractors must report them.</p> <p>2) The work includes all tools, requirements, and accessories needed to complete the work in accordance with the specifications and drawings.</p> <p>3) The INTERSOS and donor logos must be printed on each shelter.</p> <p>4) Material samples must be submitted to the organization's office for approval before supply.</p> <p>4) The masonry and foundation works shall be watered three times a day for a duration of three days.</p> <p>6) Work samples must be presented for approval by the supervising engineer before</p> <p>Boulder Stone Foundation Works:</p> <p>Supply and execute foundation works using a mix of boulder stones and plain concrete at a ratio of (60% Jaam stones, 40% plain concrete), with a depth of 40 cm and a width of 30 cm. The "Jaam stones" must be clean and free from dust, mud, or any undesirable impurities. Concrete mix ratio: (1:2:4).</p> <p>This item includes excavation works for the foundations and all necessary tasks required to complete the work fully, in accordance with the drawings, specifications, and instructions of the supervising engineer.</p> <p>concrete hollow block wall Works:</p> <p>Supply and construct masonry walls using concrete hollow block of size (15×20×40) cm, including all required bonding with cement mortar at a mix ratio of (1:3) (cement:sand). Proper alignment and leveling of the masonry must be ensured in both horizontal and vertical directions. The work includes the construction of four reinforced concrete lintels for windows with dimensions (60×15×20) cm (length × width × height), and a lintel for the door with dimensions (120×15×20) cm (length × width × height), with reinforcement consisting of 4 steel bars of 8 mm diameter and 4 stirrups per meter of 8 mm diameter. The price includes all necessary works as per the drawings, specifications, proper construction practices, and instructions of the supervising engineer.</p>	<p>تعليمات عامة:</p> <p>(1) يجب على المقاول زيارة الموقع قبل تقديم العرض، وفي حالة وجود أية عوائق لتنفيذ العمل بحسب الرسومات أو جداول الكميات، يجب على المقاولين الإبلاغ.</p> <p>(2) يشمل العمل جميع الأدوات والمعدات والملحقات لإنهاء العمل وفقاً للمواصفات والرسومات.</p> <p>(3) يتم طباعة شعار انتر سوس والمنهج على كل مأوى.</p> <p>(4) يتم إرسال العينات والبلاطات بأهاء ثلاث مرات يومياً ولمدة ثلاثة أيام.</p> <p>(5) يجب تقديم عينات المواد إلى مكتب المنظمة لاعتمادها قبل التوريد.</p> <p>(6) يجب تقديم عينات العمل لاعتمادها من قبل المهندس المشرف قبل الشروع في تنفيذ البند.</p> <p>أعمال الأساسات الجصية:</p> <p>أعمال توريد وتنفيذ جمع مع الرصاة العادية بمعدل (60% جص، 40% خرسانة عادية) عمق 40 سم وعرض 30 سم ويجب أن تكون "أحجار جص" نظيفة من الغبار أو الطين أو أي مواد غير مرغوب فيها، خالية من الشوائب. نسبة الخلط (1:2:4). والبند يشمل أعمال الحفر للأساسات وعمل جميع ما يلزم لإنهاء العمل على أكمل طبقاً للرسومات والمواصفات وتعليمات المهندس المشرف.</p> <p>أعمال البناء بالحوائط:</p> <p>توريد وتنفيذ مباني من البلك الإسمنتية المخرقة بمقاس (40*20*15) سم للجانان مع جميع متطلبات الربط بالمونة الإسمنتية بنسب خلط (1:3) (الاسمنت : رمل) ومراعاة تزييد ووزن البناء بالإسمنتية الأقي والمودى والعمل يشمل تنفيذ أربعة أعقاب خرسانية للقواعد بأبعاد (15*15*20) سم (طول*عرض*ارتفاع) مع إضافة حديد التسليح في كل عتبة 4 قضبان (طول*عرض*ارتفاع) مع إضافة حديد التسليح في كل عتبة 4 قضبان قطر 8 مم و 4 كانات بالقطر قطر 6 مم و التسليح وضع مونة إسمنتية سمك 3 سم بنفس سمك الجدار فوق السرعة الأخير للجدار وعمل جميع ما يلزم بحسب الرسومات والمواصفات وتعليمات المهندس المشرف.</p>	m3	2,136			
2			2م	35,615			
3	Supply and Installation of Shelter Roof according to the attached drawings and as per the following materials and specifications:	توريد وتنفيذ سقف المأوى بحسب المخططات المرفقة وفقاً للمواصفات والمواد التالية : :					
3.1	galvanized steel pipe for the central roof beam with the following specifications: Diameter: 2.5 inches (±1 mm) Wall Thickness: 2.4 mm (±0.2 mm) Length: 5.8 meters Quality: Excellent The unit price shall include: Two steel rods (rebar) of 12 mm diameter, each 150 cm in length, used to anchor both ends of the pipe. The steel rods shall be embedded into the concrete block wall with cement mortar, bent over the pipe, and securely welded to ensure firm fixation.	أنبوب حديد مجلفن - للعارضة الوسطية السقف قطر 2.5 بوصة وسمك 2.4 مم. تقارب الهامش: القطر: 2.4 بوصة (± 1 مم) السك: 2.4 مم (± 0.2 مم) الطول: 5.8 متر. الجودة: نوع ممتاز الوحدة: نوع ممتاز والشئ يشمل: قطعتين قضيب (حديد سبيج) قطر 12 مم طول القطعة الواحدة 150 سم لتثبيت طرفي الأنبوب بحيث يغمس القضيب في مباني البلك ويثبت بقوة اسمنتية ويعتكف على الأنبوب ويتم تثبيتها بشكل جيد في الأنبوب.	عدد	1			

#	Items Description	بيان الأعمال (الوصف)	Unit الوحدة	Quantity الكمية	Unit Cost سعر الوحدة (USD)	Total Amount المجموع الإجمالي (USD)	Photo of item صورة البند
3.2	Iron Bar to carry the plastic sheet of the roof.: Diameter: Ø 12mm No. of bars: 6 bars length: 12000mm (± 30mm) Type: Spiral reinforcement steel bars More Details: 2 bars cutting to 6 m, and 4 bars cutting to 4m. The steel rods shall be embedded into the concrete block wall and installed by cement mortar	توريد وتركيب قضيب حديدي لحمل القش للسقف: القطر: Ø 12 مم عدد القضبان: 6 قضبان الطول: 12000 مم (± 30 مم) النوع: قضبان حديد تمشيح المزيد من التفاصيل: 3 قضبان تقطع إلى 6 متر، و 4 قضبان تقطع إلى 4 متر. بحيث يغرس القضيب في مباني البلك ويثبت بمونة أسمنتية	عدد	7			
4	Supply and Installation of Shelter Covering Materials according to the attached drawings and as per the following materials and specifications:	توريد وتركيب مواد تغطية الملوى بحسب المخططات المرفقة وفقاً للمواصفات والمواد التالية :					
4.1	Plastic Sheet: Dimensions: 4x6 yard (3.5x5.35m) Weight: approx. (3.5 - 4.5) kg Manufacturing: made of woven high-density black polyethylene fibers, with reinforced rims by heat sealing on all sides. UV Resistance Quality: good quality	أبعاد: 4 × 6 ياردة (3.5 × 5.35 متر) وزن: تقريباً (3.5 - 4.5) كجم تصنيع: مصنوعة من الألياف البولي إيثيلين السوداء المنسوجة عالية الكثافة، مع حواف معززة بالحرارة على جميع الجوانب. مقاوم للأشعة فوق البنفسجية جودة: جيد جداً	عدد	2			
4.2	Roof Cover - "Helfa/Thumam": Bundle Diameter: 20 cm Bundle Parameter: 60 cm Bundle Length: 50 cm Roof Layer Thickness: 10 cm (± 2 cm) Purpose: It is a layer of "Qash" which locally called "Helfa/Thumam" to cover the roof above the plastic sheets to provide isolation for the shelter and protect the plastic sheet from the sun light.	غطاء السقف - "الحفا/الثمام": قطر الحزمة: 20 سم معلمات الحزمة: 60 سم طول الحزمة: 50 سم سمكة طبقة السقف: 10 سم (± 2 سم) الغرض: عبارة عن طبقة من "القاش" والتي تسمى محلياً "الحفا/الثمام" لتغطية السقف فوق الطرابيل البلاستيكية لتوفير العزل للحرارة وحماية الطرابيل من ضوء الشمس	عدد	220			
4.3	Sisal Rope Length: 30m length Margin of tolerance: Length: 30m (± 0.5 m). Thickness: 5 mm (± 0.5 mm) Type: Natural Fiber	حبل سيزال - الطول: 30 متر هامش التسامح: الطول: 30 متر (± 0.5 متر) السماك: 5 مم (± 0.5 مم) النوع: ألياف طبيعية	لفة	4			

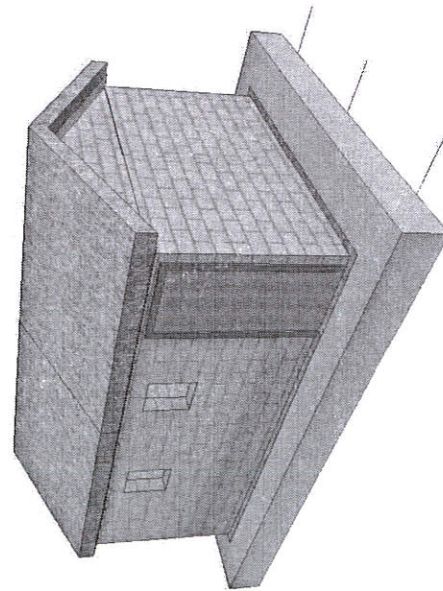


جداول الكميات لمشروع توريد وتركيب وتثبيت عدد 150 ملوى انتقالي في مديرية عيسى - محافظة حجة

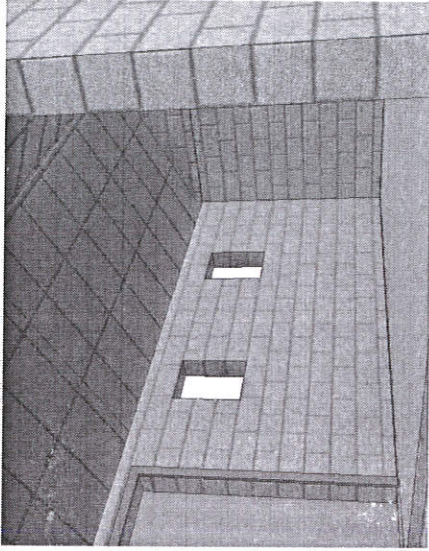
#	Items Description	بنیان الأبعاد (الوصف)	Unit الوحدة	Quantity الكمية	Unit Cost سعر الوحدة (USD)	Total Amount السعر الإجمالي (USD)	Photo of item صورة البند
4.4	Nylon Rope Length: 30m length Margin of tolerance: Length: 30m (± 0.5 m), Thickness: 8 mm (± 1 mm) Type: Nylon	طول الحبل النايلون: طول 30 متر هامش التسامح: الطول: 30 متر (± 0.5 متر). السمك: 8 مم (± 0.1 مم) النوع: نايلون	لفة	4			
4.5	Rope net: Dimenitions: 5x7 m Opening Size: 6 x 6 cm. Description: made of any aviable material (preferred to be locally made) Should not be from the nets used for fishing	شبكة من الحبال: الأبعاد: 5x7 متر حجم الفتحات: 6 x 6 سم الوصف: مصنوعة من أي مادة متوفرة (يفضل أن تكون محلية الصنع) يجب ألا تكون من الشبكات المستخدمة في الصيد	عدد	1			
5	Supply and Installation of Wooden Doors according to the attached drawings and as per the following materials and specifications:						
5.1	Door Frame - Wooden Poles: 50mm x 50mm x 4000mm length, Margin of tolerance: section size: 50mm x 50mm (± 5mm) length: 4000 mm (± 40 mm) Colour: white or brown. Quality: hard quality, heartwood Treatment: the wood must be certificated that was treated all parts of each pole against the termite and insects; chemicals used for treatment must pose no risk to human health. Moisture Level: dry as much as possible with moisture level (if any) must be between 9% to 15%. Shake, Cracks, free of crack as much as possible.	إطار الباب - أعمدة خشبية: الحجم: 50 مم x 50 مم x 4000 مم الطول هامش التسامح: حجم المقطع: 50 مم x 50 مم (± 5 مم) الطول: 4000 مم (± 40 مم) اللون: أبيض أو بني الجودة: جودة صلبة، خشب القلب المعالجة: يجب أن تكون الخشب معتمدة بأن جميع أجزاء كل عمود قد تم معالجتها ضد النمل الأبيض والضررات؛ يجب أن تكون المواد الكيميائية المستخدمة في المعالجة غير ضارة لصحة الإنسان. مستوى الرطوبة: جافة قدر الإمكان مع مستوى رطوبة (إن وجد) يجب أن يكون بين 9% إلى 15%. خالية من الشقوق قدر الإمكان.	عدد	2			
5.2	Softwood Plywood: 1200mm*2400mm*9mm Margin tolerance: Length: 2400mm (± 5mm) Width: 1200 mm (±3 mm) Thickness: 9 mm (±0.1 mm) Grade: B Face Veneer - Exterior Use	خشب رقائقي (سوفتوود): الأبعاد: 1200 مم x 2400 مم x 9 مم هامش التسامح: الطول: 2400 مم (± 5 مم) العرض: 1200 مم (± 3 مم) السمك: 9 مم (± 0.1 مم) التصنيف: B مع قشرة الوجه - للاستخدام الخارجي	عدد	1			

#	Items Description	بيان الأبعاد (الوصف)	Unit الوحدة	Quantity الكمية	Unit Cost سعر الوحدة (USD)	Total Amount السعر الإجمالي (USD)	Photo of item صورة البند
5.3	Door Hinges: Dimensions: 100mm length, 50mm width with at least 3 holes for bolts. Quality: good quality stainless steel hinges, and complete with fixing screws.	مفصلات الباب: الأبعاد: 100 مم طول، 50 مم عرض، مع ما لا يقل عن 3 ثقبات للمسامير. الجودة: مفصلات من الفولاذ المقاوم للصدأ بجودة جيدة، ومزودة بالكامل بمسامير التثبيت.	عدد	3			
5.4	Door Latch Barrel Bolt: Dimension: 200mm long (internal and external locks) Quality: good quality stainless steel straight barrel latch bolt, and complete with fixing screws.	هندراب باب - هندراب مستقيم: الأبعاد: 200 مم طول (مع أقفال داخلية وخارجية). الجودة: هندراب مستقيم مصنوع من الفولاذ المقاوم للصدأ بجودة جيدة، ومزود بالكامل بمسامير التثبيت.	عدد	2			
5.5	Padlock with 3 keys: Dimension: 38mm Quality: good quality hard stainless steel	قفل ثلاثة مفاتيح : البعد: 38 ملم جودة: فولاذ مقاوم للصدأ عالي الجودة	عدد	1			
5.6	Steel handles: Dimension: 100 mm long (internal and external) Quality: good quality stainless steel handle, and complete with fixing screws .	مقبض فولاذية: الأبعاد: 100 مم طول الداخلي. الجودة: مقبض مصنوع من الفولاذ المقاوم للصدأ بجودة جيدة، ومزود بالكامل بمسامير التثبيت.	عدد	2			
6	In Numbers: Wooden windows : Supply and installation wooden window from plywood 12 mm thickness approved type, on frame from wooden poles 5 x 5 cm and fixed to the wooden frame from the opposite side using nails. Dimensions: 50 x 60 cm. 3 Hinges 10cm, with locks. The price includes all the necessary works to finish the work in according to the specifications and instructions of the supervising engineer.	بالعدد توريد نوافذ خشبية: توريد وتثبيت نوافذ خشبية من الواح خشبية سمك 9 ملم نوعية معتمدة على إطار من المراعي الخشبية 5 x 5 سم وحلق دائري وثقب تثبيتها على إطار الخشبي من الجهة المقابلة باستخدام مسامير. الأبعاد: 50 x 60 سم. 2 مفصلات 10 سم مع الهندرايات والمغالي والقضبات. السعر يشمل كل مايلزم لإتمام العمل طبقاً للرسومات والمواصفات و تعليمات المهندس المشرف.	عدد	4			
Total cost for one TS الإجمالي لتشييد ملوى انتقالي واحد							
Total cost for 150 TS إجمالي تكلفة تشييد 150 ملوى انتقالي							

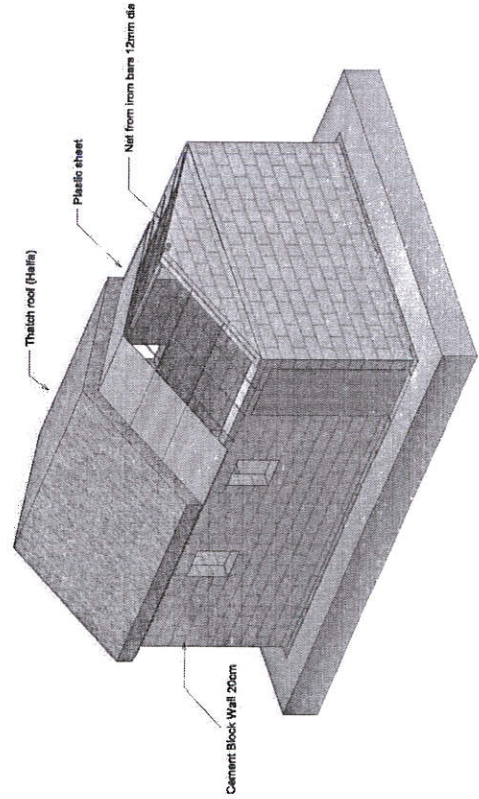




1 3D View Outside



2 3D view from Inside



4 3D View Shell



INTERS

Project Name

Supply and construction of 150 Transitional Shelter in Abbas District, Hajjah Gov

Tihama Bearing Wall Model 9

Type of Layout 3D Views

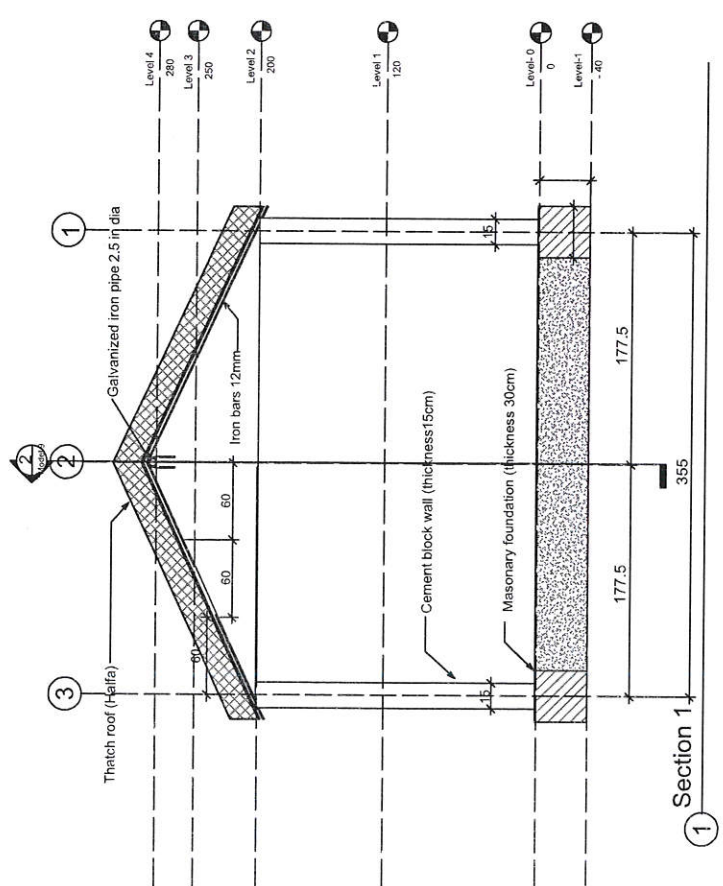
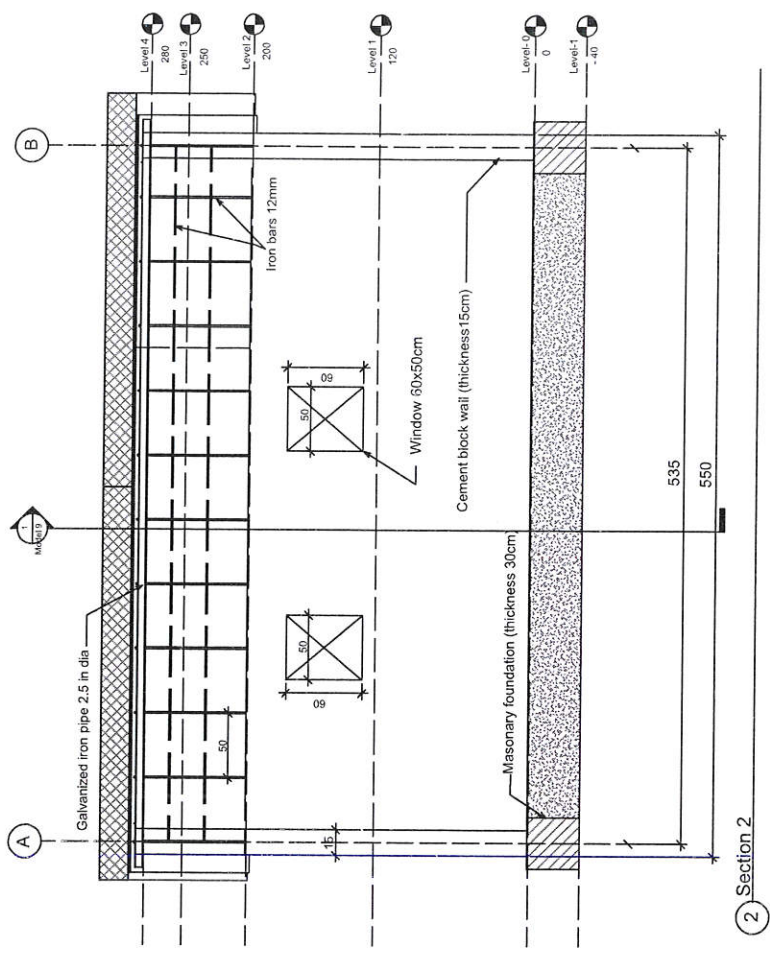
Layout No. 1 of 4

Life-saving and Life-sustaining Integrated WASH and Shelter Emergency Intervention in Abbas and Ku'aydah Districts of Hajjah Governorate, Yemen.

Funded by YHF

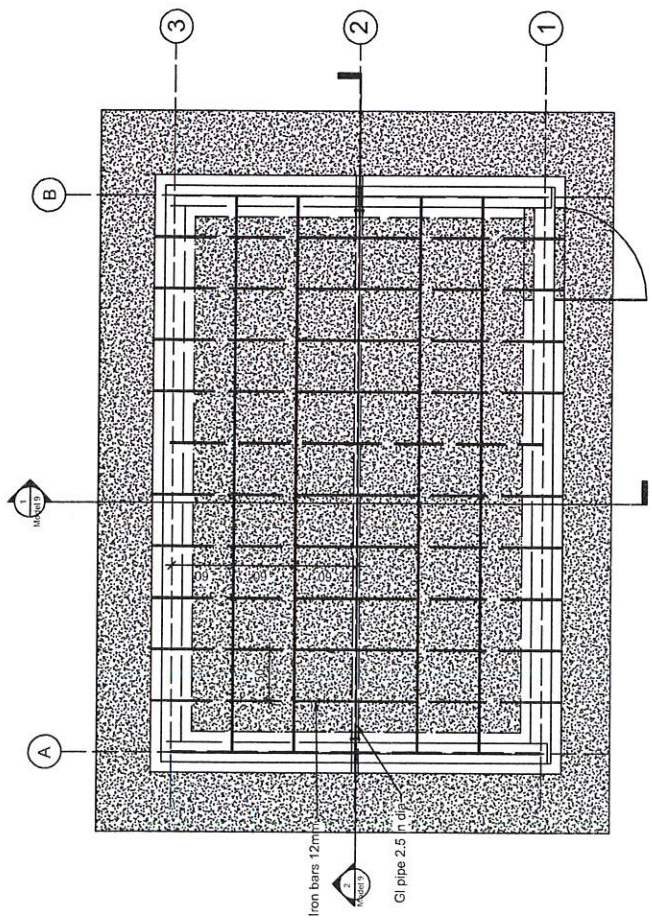


Project Name	
Supply and construction of 150 Transitional Shelter in Abbas District, Hajjah Gov	
Tihama Bearing Wall Model 9	
Type of Layout	Sections
Layout No.	2 of 4
Scale	1:20
Life-saving and Life-sustaining Integrated WASH and Shelter Emergency Intervention in Abs and Kū'aydah Districts of Hajjah Governorate, Yemen.	
Funded by YHF	

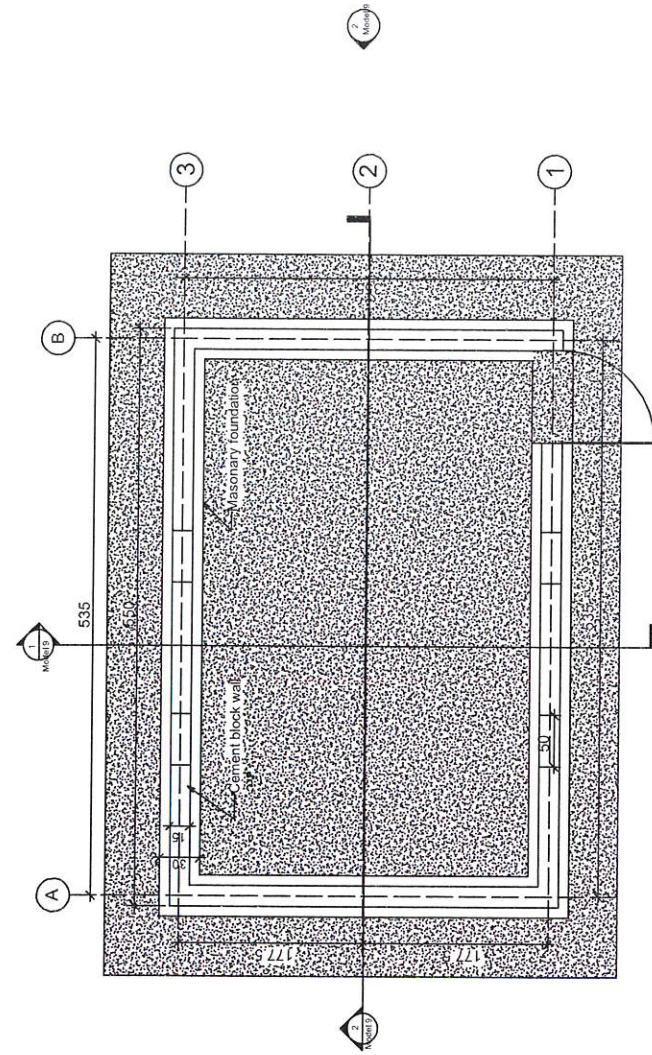




1 Level 3



2 Level 0



Project Name

Supply and construction of 150 Transitional Shelter in Abbas District, Hajjah Gov

Tihama Bearing Wall Model 9

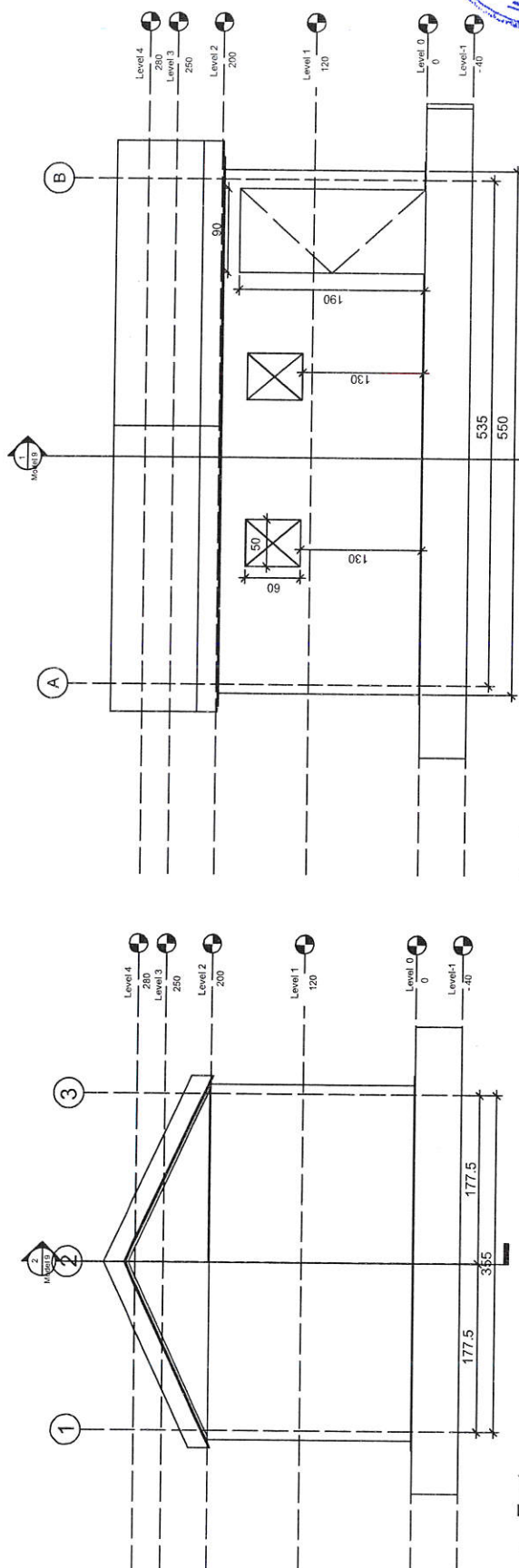
Type of Layout Plans

Layout No. 3 of 4

Scale 1:25

Life-saving and Life-sustaining Integrated WASH and Shelter Emergency Intervention in Abs and Kū'aydah Districts of Hajjah Governorate, Yemen.

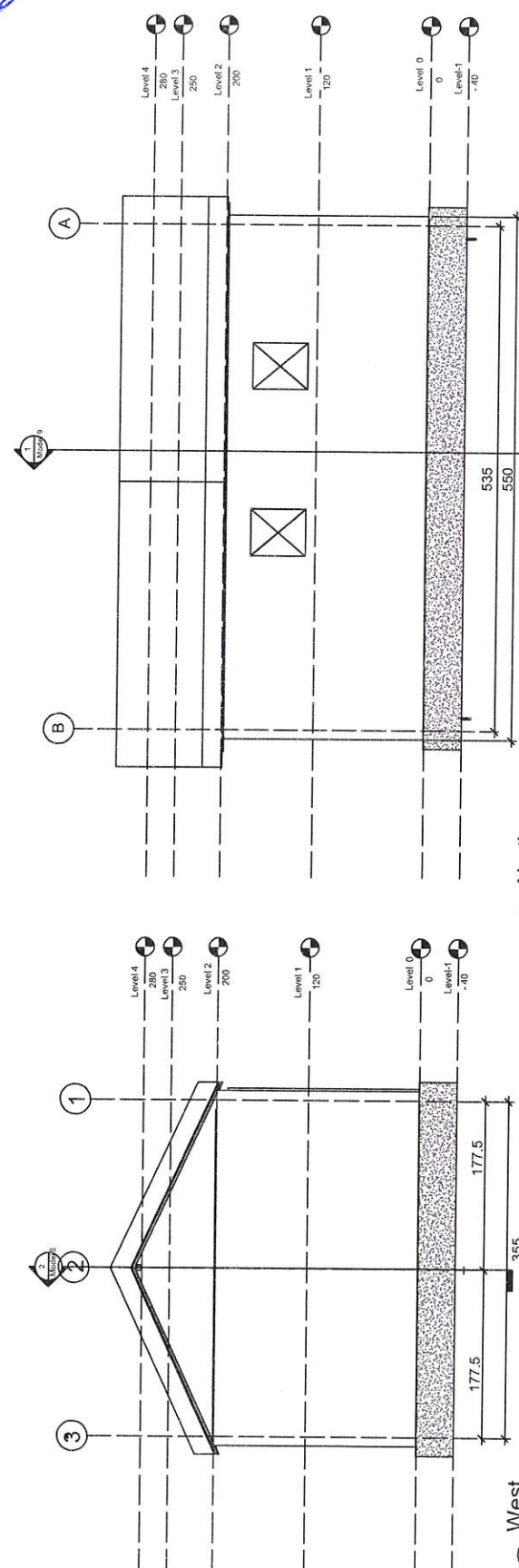
Funded by YHF



East

South

West



West

North



INTERSS	
Project Name Supply and construction of 150 Transitional Shelter in Abbas District, Hajjah Gov	
Type of Layout	Elevation
Layout No.	4 of 4
Scale	1:25
Life-saving and Life-sustaining Integrated WASH and Shelter Emergency Intervention in Abbas and Ku'aydah Districts of Hajjah Governorate, Yemen.	
Funded by YHF	